

有志山行：鏡川源流憩いの広場 テント泊 工石山周辺林道歩き・紅葉狩り



紅葉の鏡川源流憩いの広場

2023年 11月25、26日（土、日） 天候：晴れ 参加者：1名

場所： 鏡川源流憩いの広場 工石山周辺林道、県道歩き

行動： 11/25 自宅5:50 → 6:30鏡川源流憩いの広場6:50 → 県道歩き → 中谷7:00 →
高川仁井田神社7:25 → 林道歩き → ふるさと林道 → 8:15展望所8:25 → 月見台8:30 →
9:05妙体岩登山口9:10 → 9:35工石山頂上9:45 → 北の頂 → 杖塚10:10 → 三辻山登山口10:20
→ふるさと林道10:30→ 10:40無人小屋10:45→ 城11:20→ 中谷11:45→ 12:00鏡川源流憩いの広場
→ 設営完了13:00（テント泊）

11/26 鏡川源流憩いの広場6:10 → 中谷 → 7:10城7:15 → 7:50工石山青少年の家 → 例会に合流
→ 登山口14:25 → 城14:40 → 中谷 → 15:10鏡川源流憩いの広場15:45 → 16:30自宅

「鏡川源流憩いの広場テント泊・林道歩き」と銘打って工石山周辺で遊んできました。

県道を少し歩いた中谷集落から田舎道を登り始めます。登り口がいくつもあり、どれを行っても行けそうですが少しでも近そうな道を選びます。まわりの眺めが何かいい感じです。



・中谷から登りだした辺り



・中谷の奥の大前集落か？



・高川仁井田神社

田舎道や山道を歩いて林を抜けると高川仁井田神社が現れます。静かに佇みよく手入れも良く行き届いていていい感じ、今日の安全を祈願して先へ進みます。



・メイン道路から外れ林道へ



・段々と荒れだす



・ふるさと林道への出口は藪

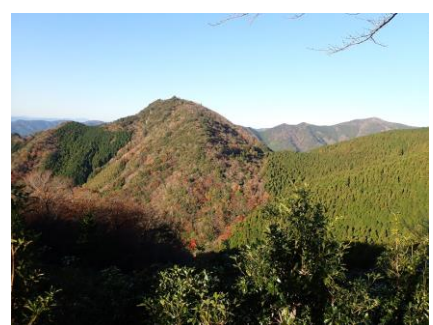
メイン田舎道を少し進んだところから今日の目的、林道（作業道か？）歩きに入ります。最初はきれいな林道ですが段々と荒れてきてふるさと林道手前では藪状態、少してこずります。それと地図にはない道がどんどん出てきてちょっと手強い林道歩きでした。



・ふるさと林道からの眺望



・展望所



・目の前に835.9mピーク

ふるさと林道に出ると眺望が開け逆光の中高知の市街、浦戸湾、太平洋が望めます。少し進むと展望所がありなかなかいい感じ、目の前には835.9mピークか？きれいな姿が見え、ぶらぶら林道歩きをするのに丁度です。



・逆光の月見台から高知方面



・林道横の紅葉



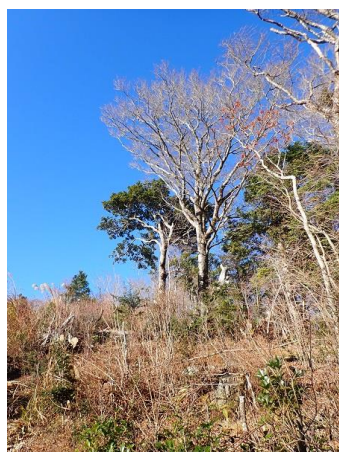
・木の間から妙体岩

展望所から引き返し妙体岩の登山口に向かいますが、少し行ったところの月見台（中谷からメイン田舎道を真っ直ぐ上がってきたところ辺り）からの景色も美しいです。夜になるとお月さまがきれいに見えることでしょう。

ふるさと林道横は丁度の紅葉、登山口が近づいてくると木々の間から妙体岩が見えたりして、40分ほどの林道歩きでしたが退屈はしません。



・登山口の鳥居



・頂上手前辺り



・工石山頂上

鳥居の登山口からやっと登山道、一気に工石山頂上まで登ってしまいました。上天気、時間が早いからか登山客の姿はありません。ここも逆光の中の景色を楽しんで先へ進みます。



・トド岩

北の頂、トド岩、何とか岩などから北の山並が良く見えています。快晴で最高です。



・赤良木峠から三辻山方面



・三辻山登山口



・伐採で禿山状態の三辻山

杖塚から三辻山登山口の方に進みますが登山口には立ち入り禁止の標識、すぐ上には重機が有り伐採作業をやっているようです。そんなことで三辻山はあきらめることとし、県道をずっと下るのもどうかと無人小屋まで回り山道を城まで下りることにしました。



・無人小屋方面へのふるさと林道



・よく利用させてもらう無人小屋

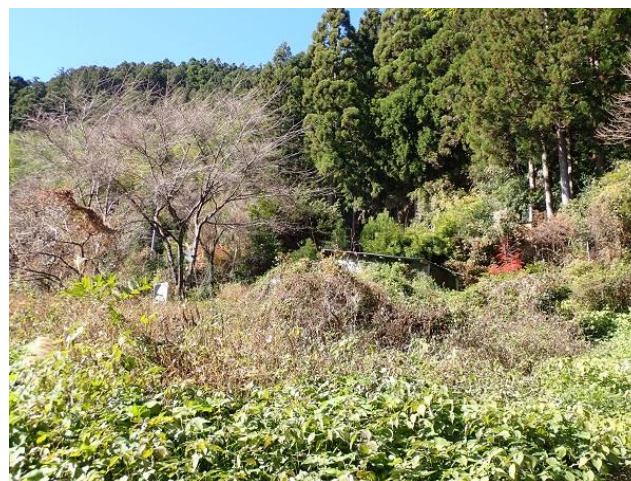
無人小屋から登山道を少し下ると鏡川の源流（私が思っているだけです）らしき沢を渡りますが、この紅葉がなかなか良かったです。桜のころによく花筏などと言いますが、ここは紅葉筏の感じ
です。



・鏡川源流辺りか紅葉がきれい



・城集落手前の鳥居



・城集落辺り

林道に出てすぐの所の鳥居をくぐり城の集落に下りて行きます。城の集落辺りも里山風でいい感じ
です。城からは県道16号線を下りますが、この紅葉も最高です。車で通ると一瞬ですが歩い
ていると好きなだけ見ていられます。三辻山登りが無くなり時間はたっぷり余っているのでゆるゆ
ると紅葉を楽しみながらキャンプ場に向かいます。



・ 県道 16 号線から妙体岩



・ 県道 16 号線のみごとな紅葉

鏡川源流憩いの広場に着いたのはまだ12時過ぎ、テントを張り周りを散策しますがまだまだ時間があります。しかたなく明るいうちからプシュッと一杯始めてしまいました。



・ 紅葉の「鏡川源流憩いの広場」設営状態



・ 早くもプシュッと一杯始まっています

長いながい一人宴会を終え就寝は8時ごろ、月が煌々とし一晩中ライト要らず。朝は暗いうちに起き出発準備、6時過ぎに出発です。工石山青少年の家までずっと登りの10km弱、2時間近くは掛かりそうです。薄暗い中、紅葉を楽しみながら進みます。登山口で例会に合流の予定でしたが何とか青少年の家まで集合時間までにたどり着き例会合流です。

例会を終え、登山口からの下りはちょっと気合の入った走りになってしまいました。



・朝の紅葉、城のUカーブ付近

今回の山行は予想以上の紅葉が見られ、ふるさと林道からの眺めも楽しめ満足まんぞくです。また、二日間の走破（歩きも含め）距離が50kmほどになり来年の龍馬マラソンのいい練習になりました。（最後の下りの走りで足がガタガタ、当分足が痛そうです。）

これからも楽しい山行を計画しましょう。 国吉